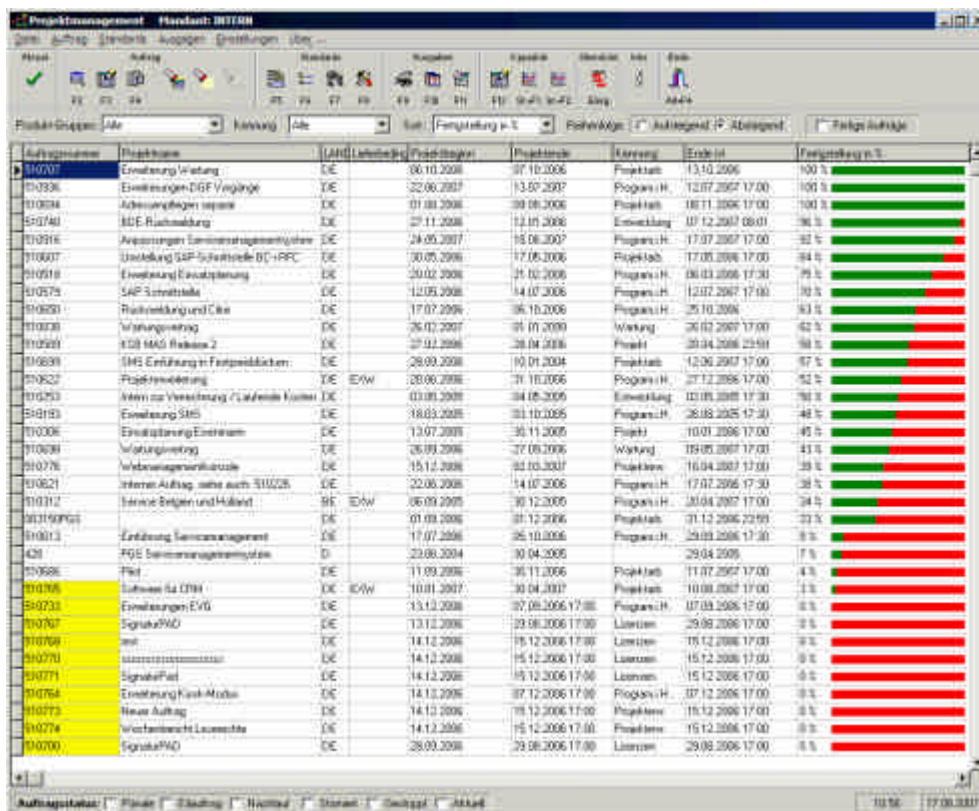


Funktionen des Projektmanagements

- Projektübersicht und Planung von Umsatz, Leistung und Auslastung
- Gliederung komplexer Projekte in übersichtliche Teilprojekte
- Hinterlegung von Standardbausteinen wie Projektvorgänge, Baugruppen oder Produkte
- Steuerung der Aufträge durch das Unternehmen, von der Konstruktion bis zum Service
- Aktuelle Übersicht des Auftragsdurchlaufs und des Kapazitätsbedarfs in jedem Bereich
- Grafische Disposition und Änderung von Projekten

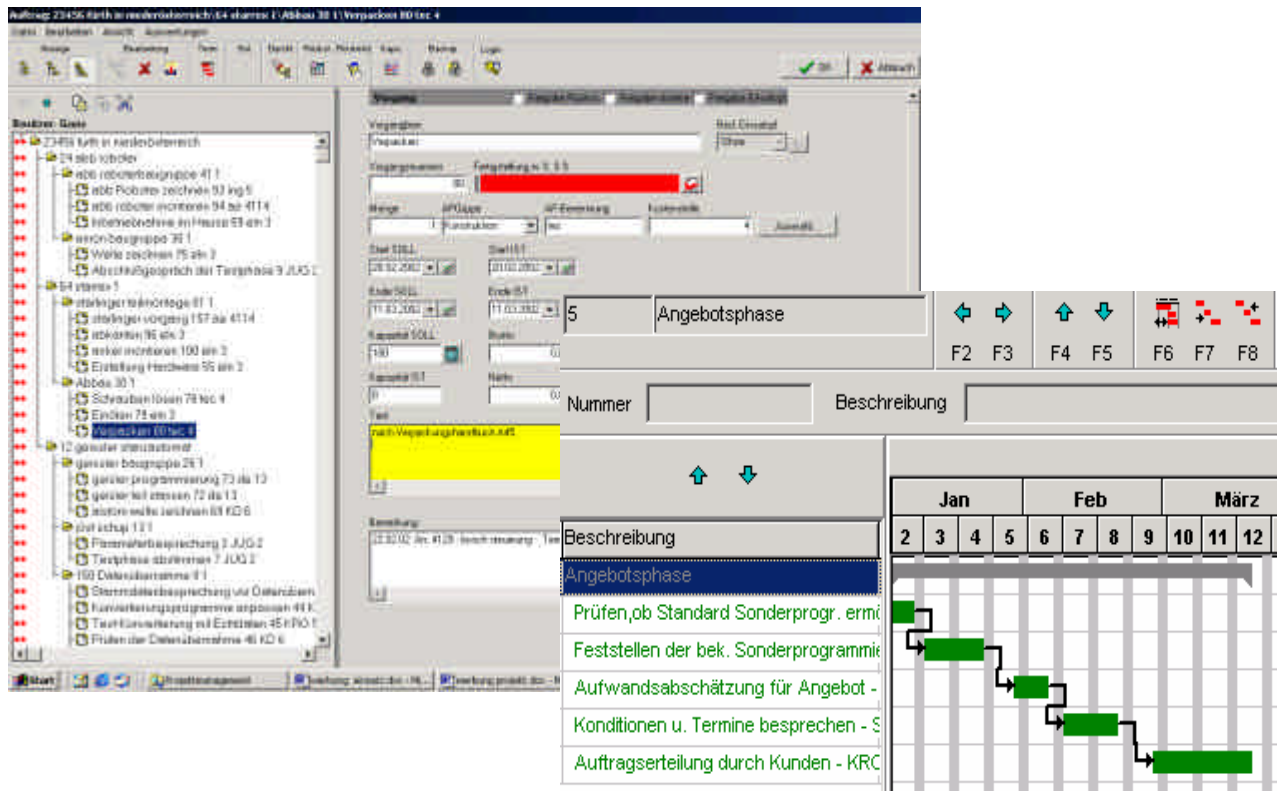
Nutzen

- Durchgängigkeit vom Angebot über das Projektmanagement bis zur Einsatzplanung
- Frühzeitige Anzeige von Engpässen bereits im Angebotsstadium
- Standardauswertungen wie Jahresplanung, Rückstandslisten, Auftragsübersicht, Engpässe
- Erkennen freier bzw. überlasteter Arbeitsplätze
- Übergabe zur weiteren Bearbeitung an MS-Excel oder MS-Projekt
- Einfaches Erstellen der Geschäftsjahresplanung



Projektmanagement

Mit dem **INNOSOFT Projektmanagement** lassen sich komplexe Aufträge strukturieren und die einzelnen Vorgänge unter Berücksichtigung bestimmter Abhängigkeiten, z.B. Ende-Start-Beziehung, verknüpfen.



Eine Übersicht aller Projekte hilft bei der Personalplanung oder bei der Terminabgabe langfristiger Baustellen. Die für die einzelnen Montageabschnitte verantwortlichen Mitarbeiter haben Ansatzpunkte für ihren Tätigkeitsbeginn und können die rechtzeitige Fertigstellung der vorgelagerten Stellen anmahnen.

Den einzelnen Vorgängen können Ressourcen zugeordnet werden, diese Zuordnung wird als Einsatzbalken in der Einsatzplanung zur weiteren Bearbeitung angezeigt. Solche sorgfältig geplanten Baustellen lassen seriöse Soll-/Ist-Vergleiche zu und geben damit frühzeitig Rückschlüsse bei Planabweichungen.