

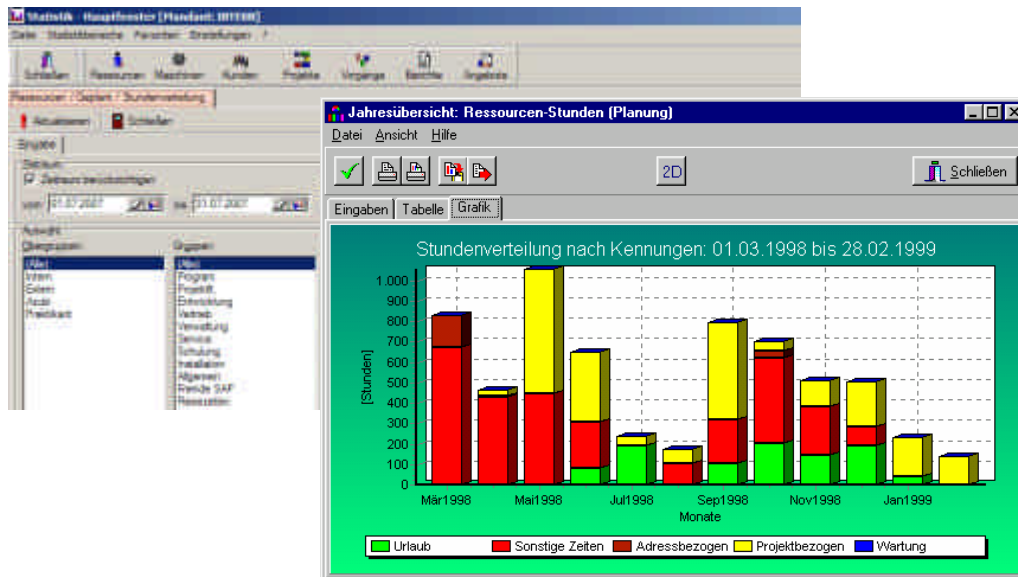


# Statistik

Ein wesentlicher Vorteil der elektronischen Datenverarbeitung ist die Speicherung und Auswertung großer Datenmengen, das gilt natürlich auch für das PC-gestützte Vertriebs- und ServiceManagementsystem. Alle eingegebenen Daten können gespeichert, sortiert, verdichtet und miteinander kombiniert werden.

So können Zeitreihen als Grundlagen für die Kennzahlen gebildet werden, um Aussagen über die Wirtschaftlichkeit abgeschlossener Baustellen oder die Produktivität der Mitarbeiter zu bekommen. Ebenso können Sie, durch Vergleich der eigenen Kennzahlen mit den VDMA-Kennzahlen, Ihren Kundendienst mit dem vergleichbarer Unternehmen bewerten. Erst mit den empirisch ermittelten Zahlen haben Sie eine abgesicherte Grundlage für Ihre zukünftigen Planungen und - im Bedarfsfall - Argumentationshilfen gegenüber Unternehmensleitung, Kunden oder Betriebsrat.

Die ermittelten oder kalkulierten Daten können in tabellarischer oder grafischer Form abgerufen werden. Sie haben die Möglichkeit auf die angebotenen Statistiken zuzugreifen oder durch den Datenexport nach MS Excel eigene Auswertungen zu erstellen:



Ressourcen [Einsatzart / Auslandseinsätze / Auslastung / Einsatzdauer / Spesen / Stundenverteilung]

Maschinen [Einsatzart/ Arbeiten / Ersatzteile / Störungen]

Kunden [Einsatzart / Spesen / Stundenverteilung / Umsatz]

Projekte [Einsatzart / Spesen / Stundenverteilung / Umsatz / Soll-Ist-Vergleich]

Störungen [Häufigkeit / Beziehung zu Ort, Ursache und Lösung]

Angebote [Verhältnis Angebote / Umsatz / Kunden / Region]

Die Statistiken lassen sich für einen beliebigen Zeitraum erstellen. Bei einigen Statistiken wird eine Jahresübersicht erzeugt. Durch die Filtermöglichkeiten lassen sich alle Daten oder Teilbereiche auswerten bzw. auch einzelne Ressourcen, Kunden, Maschinen oder Störungen analysieren. Häufig benutzte Statistiken können auch als Favoriten hinterlegt werden.